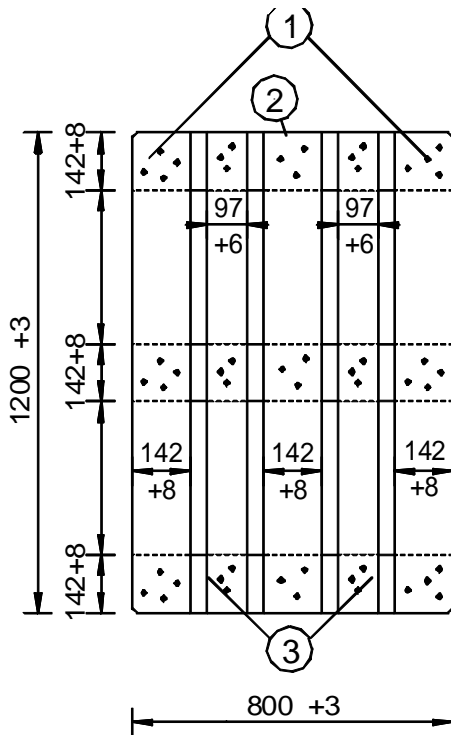


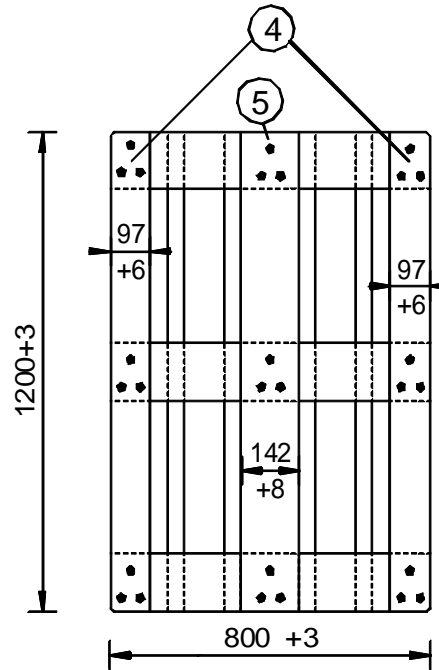
WORLD pallet Tipo 1 (acuerdo a DIN EN 13698-1)

Dimensión 800 x 1.200 x 144 mm

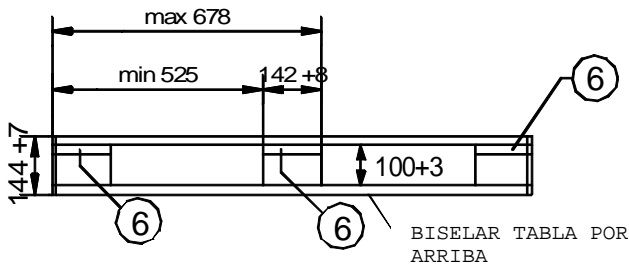
VISTA DESDE ARRIBA



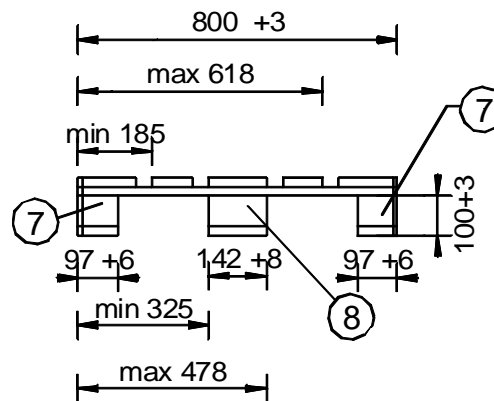
VISTA DESDE ABAJO



VISTA LONGITUDINAL



VISTA TRANSVERSAL



Nº prov	Nº de componentes	Denominación	Dimensión nominal de los componentes	Medida mínima de las tablas + tolerancias admitidas
1	2	Tabla superior exterior	1200 x 145 x 22	1200+3 x 142+8 x 22+2
2	1	Tabla superior central	1200 x 145 x 22	1200+3 x 142+8 x 22+2
3	2	Tabla superior interior	1200 x 100 x 22	1200+3 x 97+6 x 22+2
4	2	Tabla inferior exterior	1200 x 100 x 22	1200+3 x 97+6 x 22+2
5	1	Tabla inferior central	1200 x 145 x 22	1200+3 x 142+8 x 22+2
6	3	Tabla transversal	800 x 145 x 22	800+3 x 142+8 x 22+3
7	6	Larguero	145 x 100 x 78	142+8 x 97+6 x 78+1
8	3	Larguero	145 x 145 x 78	142+8 x 142+8 x 78+1

Capacidad de peso de carga:

En el caso de uso en estantes o monta cargas el WORLD pallet esta diseñado para soportar las siguientes cargas:

- 1.200 kg** (carga nominal) si la carga se distribuye arbitrariamente en la plataforma del pallet.
- 1.700 kg** (carga nominal) si la carga se distribuye uniformemente en la plataforma del pallet.
- 2.200 kg** (carga nominal) si la carga se distribuye en forma simétrica, uniforme y compacta en la plataforma del pallet.
- 6.000 kg** si el pallet se utiliza en Apilacion de altura con máxima capacidad de carga.